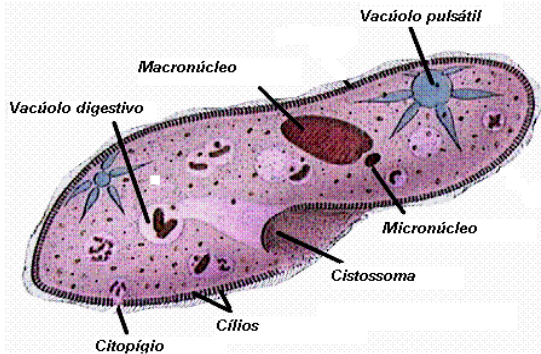


## Bio- Resumos

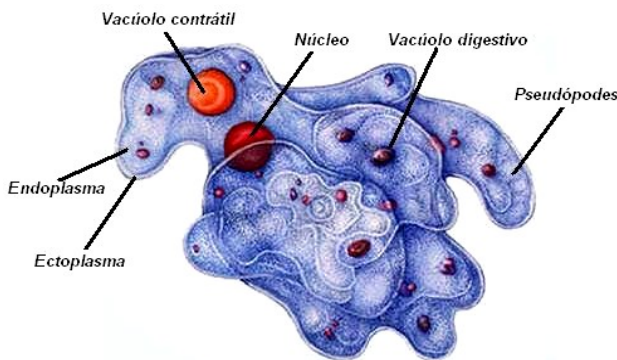
### Reino Protista

**Protozoários:** Seres eucariontes, unicelulares, heterotróficos.

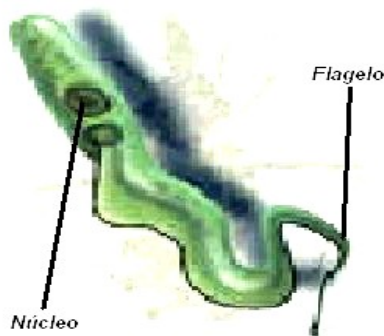
Esquema:



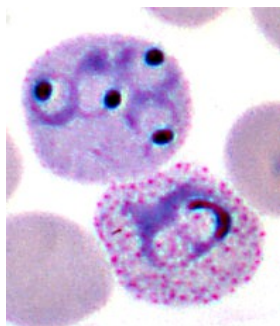
#### Paramecium - Ciliado



#### Entamoeba (Ameba) - Rizopoda



#### Trypanosoma - Flagelado

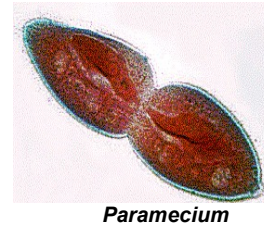


#### Plasmodium – Esporozoário

**Vacúolo Pulsátil ou Contrátil**– Equilíbrio osmótico (Retira o excesso de água do protozoário)

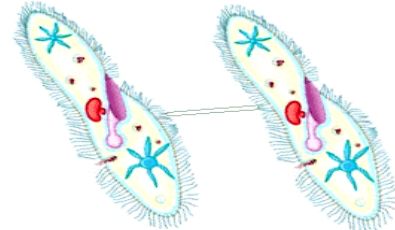
### Reprodução:

**Assexuada:** Bipartição (cissiparidade ou Divisão binária)



Paramecium

**Sexuada:** Conjugação



Paramecium

### Classificação:

- Sarcodíneo (Rizopodas):** Locomovem por pseudópodes.
- Mastigophora (Flagelados):** Locomovem por flagelos.
- Ciliophora (Ciliado):** Locomovem por cílios.
- Sporozoa (Esporozoários):** Não possuem estruturas de locomoção.

### Doenças causadas por protozoários:

-**Amebíase:** É adquirida pela ingestão de água ou alimentos contaminados por cistos de ameba (*Entamoeba histolytica*), parasita do intestino grosso humano, que causa a dissenteria amebiana.

-**Leishmaniose:** Transmitida pela picada do “mosquito-palha” (*Phlebotomus* ou *Lutzomyia*) que transmite as formas infectantes da Leishmanias (*Leishmania brasiliensis*) para homem causando as úlceras na pele (úlceras-de-bauru).

-**Malária:** Transmitida pela picada de mosquitos do gênero *Anopheles* que transmite para o homem as formas infectantes do *Plasmodium* (**esporozoítos**) essas formas invadem células hepáticas (Fígado), multiplica-se assexuadamente (esquizogonia) formando **merozoítos** que irão invadir as hemácias. No interior da hemácias ocorre multiplicação causando a morte da célula e a liberação de mais merozoítos e toxinas na corrente sanguínea que é constatada pela febre, posteriormente na circulação haverá formação de **gametócitos**. O mosquito se contamina ao adquirir essas formas, quando pica o homem contaminado.

OBS: No interior do mosquito contaminado ocorre a reprodução sexuada.

-**Doença de chagas ou Mal de chagas:** Transmitida pelo barbeiro (*Triatoma*, *Rhodnius* e *Panstrongylus*) Em suas fezes existem formas infectantes do *Trypanosoma cruzi* que quando em contato com uma lesão na pele ou pelas mucosas irá cair na corrente sanguínea parasitando o sangue e coração (miocárdio).

Para consulta mais detalhada sobre o assunto indico o seguinte endereço na net:  
<http://www.fop.unicamp.br/microbiologia/aulas/protozoarios.pdf>